

# COMO UTILIZAR

## FAUNA MARIN BALLING LIGHT-SYSTEM

Una forma sencilla y segura de proporcionar a su arrecife suplementos de **Calcio**, **Carbonato** y **Magnesio**.



# COMO UTILIZAR

## FAUNA MARIN BALLING LIGHT-SYSTEM

### Balling Light System –

Un método de suplementación **básico y simple** para todos los acuarios de agua salada.

El Balling Light System es una manera sencilla de proporcionarle a su acuario elementos clave que ayudarán a desarrollar el color y la salud del coral.

El sistema Balling Light no tiene comparación en el mercado. Único en composición, dosificación y efecto, el sistema Balling Light se ha adaptado a las necesidades y los métodos de los **acuaristas modernos**. Durante más de 20 años, Fauna Marin ha tomado este sistema y lo ha desarrollado cada vez más hasta lo que es hoy. Gracias a nuestro **SRL ICP Lab** y al uso diario en nuestras grandes instalaciones de cría de corales, el sistema continúa **desarrollándose y refinándose**.



# COMO UTILIZAR

## FAUNA MARIN BALLING LIGHT-SYSTEM

### Cuidado de acuarios de arrecife con Calcio, Carbonato, Magnesio y Oligoelementos.

Nuestro sistema Balling Light es **compatible con todo tipo de métodos de filtración**. Es un **sistema completo** que proporciona a su acuario un suministro perfecto de calcio, alcalinidad, magnesio y elementos traza, a la vez que mantiene un **espectro iónico equilibrado**.



# COMO UTILIZAR

## FAUNA MARIN BALLING LIGHT-SYSTEM

### Dosificación basada en la demanda VS Dosificación basada en la teoría

El **Balling Light System** es el único sistema en el que las dosis están completamente **orientadas a la demanda** de su tanque.

**Nuestro sistema respeta el hecho de que no todos los acuarios tienen las mismas necesidades.** Dadas estas diferencias, Balling Light System es muy flexible, ya que puede **ajustarse para satisfacer las necesidades de dosificación de cualquier acuario.** Con una simple prueba de agua, puede ver exactamente qué elemento necesita dosificación adicional y hacer los ajustes necesarios. Al tener este nivel de control, dosificará solo lo que su acuario necesita; Lo suficiente para satisfacer la demanda de Ca, Alk, Mg de su coral. Los cálculos teóricos y las suposiciones NO se utilizan con Balling Light.

**Balling Light solo requiere dosificar lo que su coral consume y necesita.**

Es importante entender que este sistema proporciona la base para la suplementación de coral. Por lo tanto, **es adecuado como un reemplazo completo y rentable para los reactores de calcio.**

En muchos países, este método ha reemplazado al popular Reactor de calcio. Hoy en día, **cada vez más acuaristas marinos están complementando sus reactores de calcio utilizando las sales de Balling de Fauna Marin para compensar los desequilibrios químicos.**

**Estos desequilibrios químicos suelen provenir de los tipos de productos que se utilizan.** El problema común de la sub o sobredosificación generalmente surge de las sales marinas, adiciones de elementos traza de muchas fuentes diferentes y de soluciones premezcladas. Este tipo de productos **proporciona un programa de dosificación generalizado basado en la teoría y no en el consumo.** Se convierte en un problema para el aficionado porque **no deja espacio para ajustes individualizados o cálculos correctos** basados en la demanda específica de su acuario.

Cuando se agregan elementos individuales **sin tener en cuenta el impacto general en el acuario**, el resultado suele ser cambiar el elemento deseado al costo de afectar a otro. **Tales acciones pueden, por lo tanto, iniciar un ciclo vicioso incontrolable junto con constantes desequilibrios químicos.**

El gran problema aquí es que con este tipo de método de dosificación, **los procesos orgánicos importantes (como las biofilms) del acuario no se reconocen.** El resultado es un acuario permanentemente inestable con un alto factor de depósito y riesgo de Síndrome del Tanque Viejo. Cuando un acuario ha alcanzado este estado, **comienzan a aparecer crecimientos de algas no deseados y depósitos bacterianos peligrosos como cianobacterias, dinoflagelados o una pérdida significativa de color de coral y desintegración de tejidos.**

# COMO UTILIZAR

## FAUNA MARIN BALLING LIGHT-SYSTEM

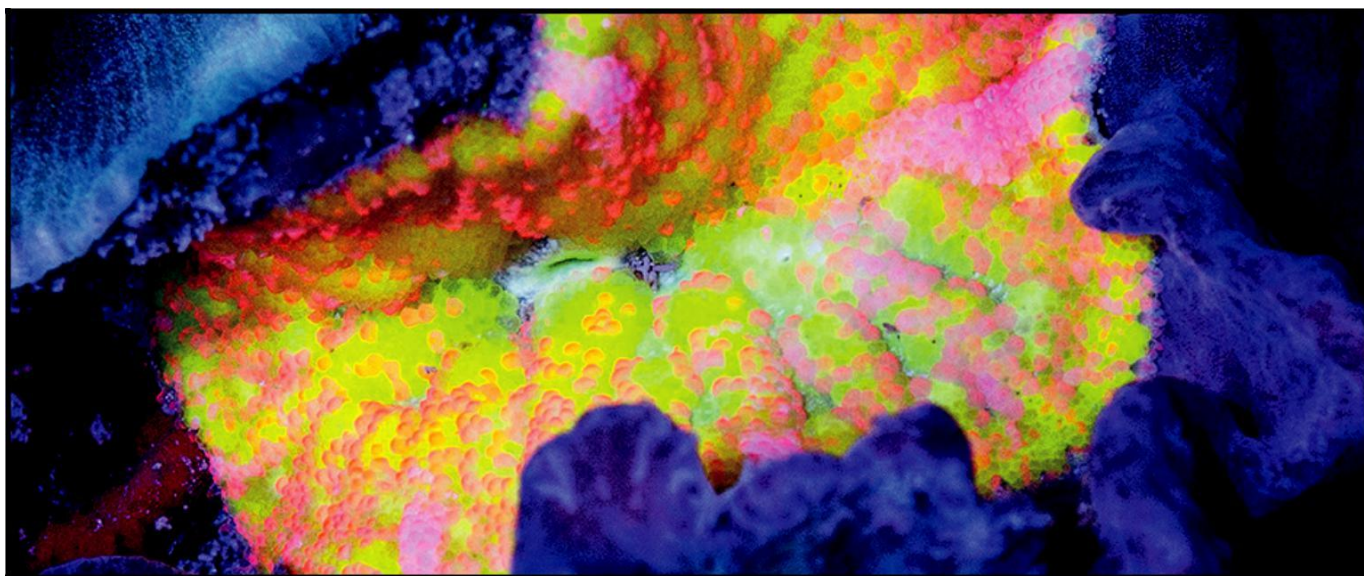
### ¡La Solución!

El Balling Light System evita el problema de los desequilibrios químicos desde el principio porque se basa en las condiciones individuales del acuario. En lugar de suministrar elementos al acuario a ciegas, se puede agregar la cantidad necesaria de Ca, Alk, Mg y Trace Elements basándose únicamente en lo que consume el acuario.

**Para ayudar aún más a restaurar y mantener el equilibrio químico, hemos desarrollado y agregado un Polímero de Péptidos Orgánicos a nuestras Sales Balling.** Este ingrediente clave ayuda a **eliminar el exceso de elementos** de la columna de agua. Actúa como un material portador que viaja a través de la columna de agua, uniéndole elementos en exceso. A medida que viaja a través de todo su sistema, el skimmer de proteínas lo elimina constantemente.

Con nuestros elementos Trace B, también hemos agregado polímeros orgánicos para que cada dosis de elementos traza se suministre en una forma biológicamente activa y utilizable.

En última instancia, el sistema Balling Light System le proporciona a su acuario **las proporciones correctas de elementos traza y macro para una salud excepcional del coral.** También constituye la base perfecta para iniciar cualquier sistema de gestión de acuarios en el futuro, como el Sistema Zeo-Light o el Sistema de estilo estadounidense Primefrag.



# COMO UTILIZAR

## FAUNA MARIN BALLING LIGHT-SYSTEM

### Cambios de Agua

Recomendamos **cambios regulares de agua** con nuestra **Professional Sea Salt**.

Los cambios en el agua siempre han sido el método para eliminar los desechos no deseados del acuario. Al realizar cambios regulares de agua, el material de desecho se puede eliminar y reemplazar con **agua perfectamente equilibrada**.

**Incluso los arrecifes naturales realizan cambios de agua:**

Las mareas y corrientes oceánicas son esencialmente la forma en que la naturaleza hace los cambios de agua.

A medida que sube la marea, los arrecifes siempre reciben agua de mar fresca.

**Recomendamos un cambio de agua de alrededor del 10% por semana.**



# COMO UTILIZAR

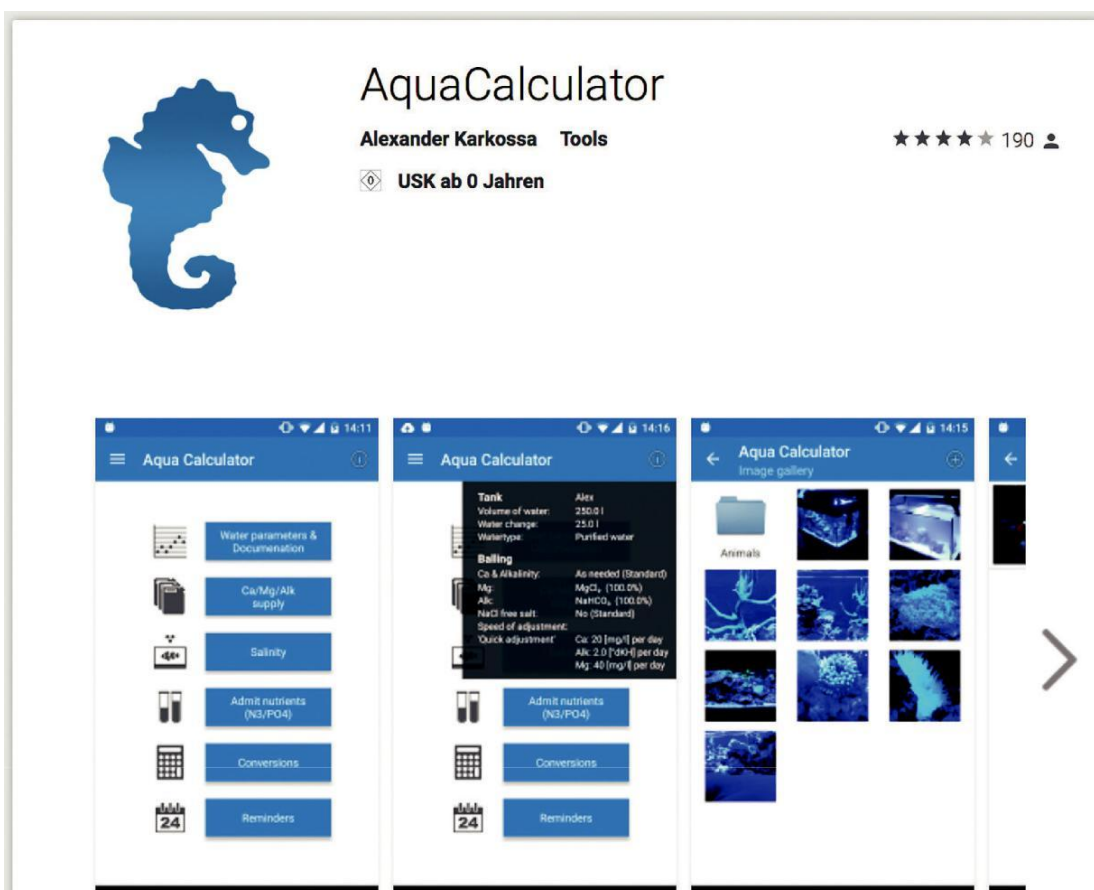
## FAUNA MARIN BALLING LIGHT-SYSTEM

### Cálculo de la dosis para SU acuario usando la Aqua-Calculator

AquaCalculator proporciona la manera más rápida y conveniente de calcular su dosis inicial. Para calcular las cantidades de dosificación adecuadas para el sistema Balling Light, vaya a [www.aquacalculator.com](http://www.aquacalculator.com) y encuentre la calculadora en línea de Balling Light correspondiente.

Esta es la única herramienta en línea que sigue la receta correcta de Fauna Marin Balling Light. Otras calculadoras proporcionan dosis basadas en la receta de Balling Light clásica.

No siga este tipo de calculadoras ya que proporcionarán cantidades de dosis incorrectas.



# COMO UTILIZAR

## FAUNA MARIN BALLING LIGHT-SYSTEM

Con las sales de Fauna Marin Balling Light obtiene las sales puristas especiales que son adecuadas para el acuario marino.

Nuestras sales corresponden a los **niveles más altos de pureza tal y como requiere un acuario marino**. Los nombres de uso común, como **las sales de diálisis, no son una característica de calidad, ya que a menudo no son adecuados para el cuidado exitoso de los corales duros**. Al producir nuestras sales de Balling Light, no solo examinamos la hoja de datos de las sales, sino que también avanzamos un paso más al **controlar el contenido de elementos traza orgánicos e inorgánicos de las sales**.

Nuestras sales están hechas con **estabilizadores bioactivos adicionales, un tampón de pH y minerales** que aumentan significativamente la estabilidad de los parámetros químicos en el acuario. La adición de nuestros oligoelementos guarda la solución se estabilizó y ayuda a que **los elementos estén más disponibles para el consumo de los corales**.

Muy a menudo, el contenido de elementos traza de las sales marinas disponibles en el mercado falta o es limitado.

La adición de los **Balling Light Trace Elements** ayuda a cerrar la carencia de elementos faltantes y proporciona al coral los elementos de referencia necesarios para una salud, color y crecimiento adecuados.

El suministro de **componentes bioactivos** y la **pureza de las sales** previenen el oscurecimiento del tejido coralino y aumentan el crecimiento y la formación de color.



# COMO UTILIZAR

## FAUNA MARIN BALLING LIGHT-SYSTEM

**¡Las sales de Balling de Fauna Marin no son fáciles de comparar con otros productos!**

- Más efectivo debido a las sales de alta pureza con el menor contenido de agua.
- Las mezclas de sal especializadas proporcionan una estabilidad mejorada de parámetros importantes.
- Adaptado a las modernas sales marinas y tecnología de iluminación.
- Valor de pH estabilizado
- Alimenta sustancias bioactivas para mejorar el desarrollo del color y el crecimiento del coral.

**El sistema Balling Light de Fauna Marin es un sistema autónomo que es adecuado para aficionados de todos los niveles de experiencia y sistemas de filtración.** No importa si ejecuta un sistema de zeolita, un sistema de Berlín o un filtro natural a través del filtrado de lodos, el sistema Balling Light se puede usar junto con cualquier sistema de filtración.

**Con el método Balling Light, puede alimentar con precisión las sustancias exactas que faltan en el acuario.**

# COMO UTILIZAR

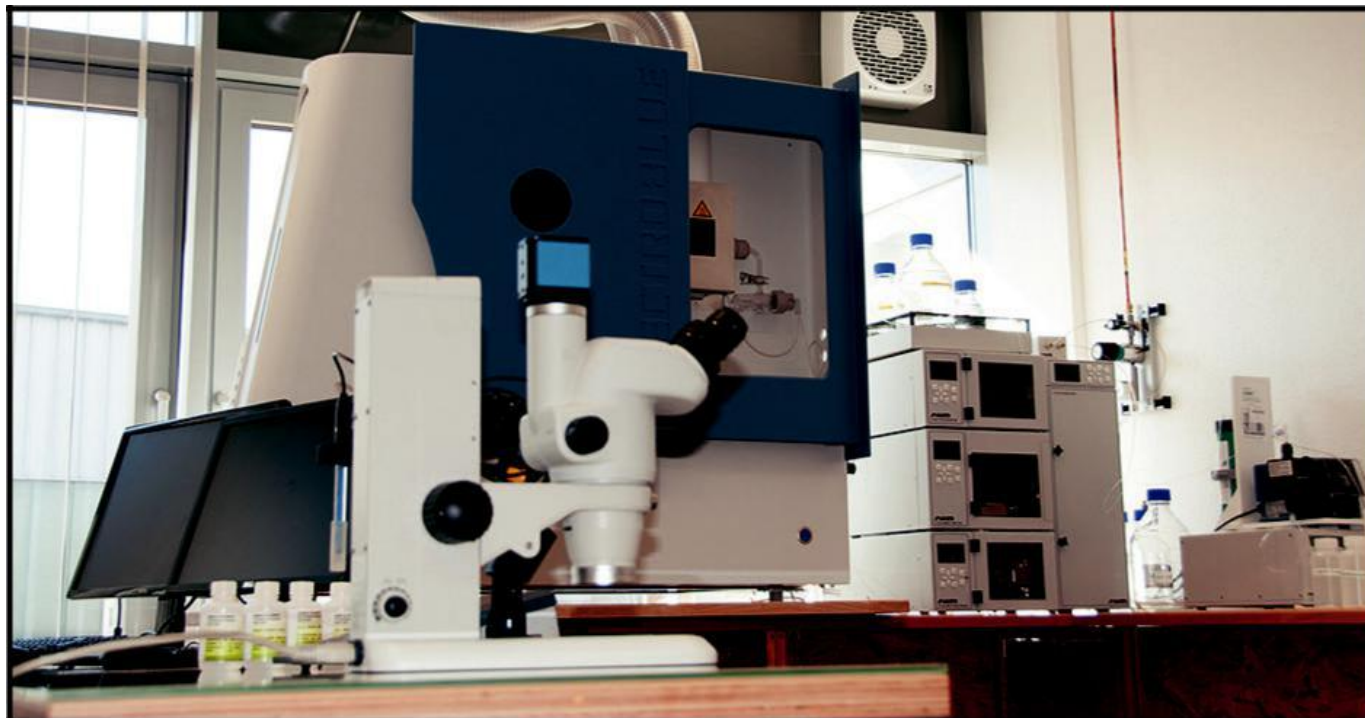
## FAUNA MARIN BALLING LIGHT-SYSTEM

### ¿Qué tiene de innovador el Balling Light System?

- Las sales de **Balling Light** de Fauna Marin están hechas con sales de alta pureza con el menor contenido de agua.

Esta característica permite que cada lote esté **altamente concentrado**. El sistema en su conjunto proporciona el método más eficaz para el cuidado primario de los corales, junto con un **suministro personalizado de elementos traza de macro y microcuidado basado en el consumo de dureza de calcio y carbonato de su acuario**.

- Las mezclas de elementos individuales que conforman el sistema le permiten **ajustar con precisión cada mezcla para satisfacer las necesidades de SU acuario**. Los ajustes ajustados se pueden hacer regularmente con sus propios kits de prueba y con nuestras pruebas de **laboratorio de SRL**.



# COMO UTILIZAR

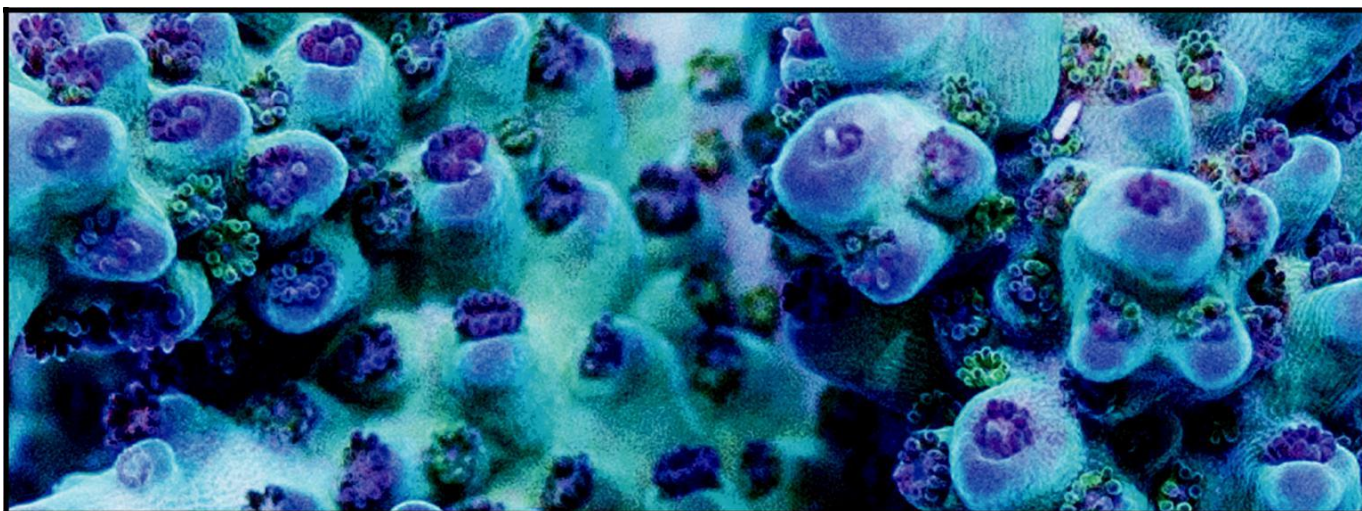
## FAUNA MARIN BALLING LIGHT-SYSTEM

### Elementos traza para mejorar el crecimiento y el efecto de brillo metálico de los corales.

Nuestra investigación continua en el **Seawater Research Lab** nos ha permitido optimizar aún más nuestras mezclas elementales. A través de la introducción de elementos traza poco comunes y nuestros **Polímeros Bioactivos de Péptidos Orgánicos**, hemos creado una mezcla que **mejora en gran medida la efectividad y la capacidad de uso de los corales de estos elementos.**

Nuestra mezcla especial de oligoelementos **no solo beneficia a su coral, sino también a sus peces e importantes cepas de bacterias.** Al proporcionar estos elementos necesarios, los ciclos importantes de nutrientes **se vuelven estables y permiten un procesamiento más efectivo de los nutrientes.**

Gracias a nuestro **uso de sales extremadamente puras y estabilizadores de reacción química agregados**, la utilidad biológica directa de nuestras sales permite que los lotes de soluciones de **bola duren más tiempo.** Cuando crea soluciones Balling Light con la cantidad perfecta de sal Balling, esencialmente crea una solución suave que le **permite a su acuario adaptarse lentamente a la adición de las soluciones Balling Light con una bomba dosificadora o manualmente.** Debido a que los usuarios tienen un control individualizado sobre la concentración de las soluciones principales, **el Sistema Balling Light se puede utilizar en una amplia gama de tamaños de acuarios;** Acuarios muy pequeños hasta grandes instalaciones de cría de corales.



# COMO UTILIZAR

## FAUNA MARIN BALLING LIGHT-SYSTEM

### Ventajas de utilizar Balling Light System

- Sistema de suministro completo basado únicamente en el consumo real y las necesidades del coral.
- Contiene la mayor concentración posible de sales efectivas
- Fácil de dosificar a través de la bomba dosificadora o manualmente
- Contiene polímeros de péptidos orgánicos de nuevo desarrollo para la estabilización de reacciones químicas
- Los polímeros de péptidos orgánicos también ayudan en la exportación de elementos en exceso
- Sales de calidad científica de base científica.
- Desarrollado continuamente para adaptarse a los métodos modernos de gestión de acuarios.
- Proporciona valores estables del agua.
- Promueve el crecimiento saludable del coral y la estabilidad a largo plazo en acuarios
- Previene el temido Síndrome del viejo tanque al mantener el equilibrio químico
- Dosis concentradas sin necesidad de cálculos complejos.
- Ayuda de los acuaristas más experimentados y de la red más grande del mundo de acuarios marinos especializados y consultores certificados de laboratorio de SRL
- Método comprobado para la suplementación con Ca, Alk, Mg y elementos traza; Balling Light es el sistema de suministro completo con más experiencia del mercado; desde 2001 ayudando a miles de acuarios en todo el mundo.
- Uno de los sistemas de suministro más utilizados del mundo; Perfecto para un exitoso acuario SPS
- Compatible con sistemas de manejo de nutrientes como nuestro sistema Zeo-Light y el sistema US Style Primefrag



# COMO UTILIZAR

## FAUNA MARIN BALLING LIGHT-SYSTEM

### Para el Balling Light System necesitarás:

Nuestro Balling Light Set incluye los siguientes:

- 1 x 2 kg de **Calcium Mix**
  - 1 x 2 kg de **Magensium Mix**
  - 1 x 2 kg **Carbonate Mix**
  - 1 x 250 ml **Balling Trace 1 Metallic Color & Grow Effect**
  - 1 x 250 ml **Balling Trace 2 Metallic Metabolic Color Effect**
  - 1 x 250 ml **Balling Trace 3 Metallic Health Fluorescent Effect**
  - 3 x 5,0 Litros **Recipientes con conexión de manguera**
  - 3 x **Mangueras de conexión 4 / 6mm**
  - 3 x **Etiquetas de identificación para recipientes + para el dosificador**
  - 1 x **CÓDIGO ID** para el uso libre de la herramienta AquaCalculator
- + OPCIONAL **Bomba dosificadora con al menos 3 cabezales dosificadores**



# COMO UTILIZAR

## FAUNA MARIN BALLING LIGHT-SYSTEM

### Instrucciones para Balling Light System

Valores de agua recomendados:

•Calcio	380 - 420 mg / Litros
•Magnesio	1200 - 1350 mg / Litros
•Alcalinidad	6,5 - 8 dKH
•Salinidad	33 - 35 ppt

### Cómo preparar Calcium Mix

Coloque cada uno de los **tres botes de 5 litros** uno al lado del otro, ya que se usarán para preparar las soluciones.

#### Solución 1: CALCIO

Disuelve **2 kg de Fauna Marin Calcium Mix** en **3 Litros de agua RO**.

Añadir a la solución:

**25 ml Balling Trace 1** Color metálico y efecto de crecimiento

- Complejo de estroncio / bario.

**25 ml Balling Trace 2** Metálico Metabólico Efecto de color

- Complejo de oligoelementos metálicos

Llene el recipiente de 5 litros **hasta la parte superior**. La cantidad total de solución será de **más de 5 litros**, esto es normal y está previsto.

#### **ATENCIÓN:**

La solución en el recipiente se calentará significativamente cuando la sal de calcio se mezcle con agua. ¡Tratar con cuidado!



# COMO UTILIZAR

## FAUNA MARIN BALLING LIGHT-SYSTEM

### Instrucciones para Balling Light System

#### Cómo preparar Magnesium Mix

##### Solución 2: MAGNESIO

Disuelve 2 kg de Fauna Marin Magnesium Mix en 3 Litros de agua RO.  
Llene el recipiente de 5 litros hasta la parte superior. La cantidad total de solución será de más de 5 litros, esto es normal y está previsto.

¡Nada más se añade a este bote!



# COMO UTILIZAR

## FAUNA MARIN BALLING LIGHT-SYSTEM

### Instrucciones para Balling Light System

#### Cómo preparar Carbonate Mix

##### Solución 3: CARBONATO

Disuelve **500 g** de Fauna Marin Carbonate Mix en **3 Litros** de agua RO.

Añadir a la solución:

**25 ml Balling Trace 3** Metallic Health Fluorescente efecto - Complejo halógeno

Llene el recipiente de 5 litros hasta **la parte superior**. La cantidad total de solución será **de más de 5 litros, esto es normal y está previsto**.



#### 😊 CONSEJO

- Para disolver completamente la solución, use **agua tibia** y **llene el recipiente hasta la marca de 5 litros con agua**. Dependiendo de la lata utilizada, puede quedar algo de sal sin disolver en el fondo.
- **ATENCIÓN:** Siempre agregue **LAS SALES** al agua, **NUNCA** al revés!
- Para obtener soluciones consistentes, **siempre mida y mezcle con la misma cantidad de producto**.

Esto evita que tenga que realizar cambios en las cantidades de su dosis.

# COMO UTILIZAR

## FAUNA MARIN BALLING LIGHT-SYSTEM

### Instrucciones para Balling Light System

Usando botes de diferentes tamaños:

#### 😊 CONSEJO

Si desea **utilizar recipientes de diferentes tamaños** (más pequeños o más grandes), siéntase libre de hacerlo.

En este caso, tendrá que ajustar simplemente la cantidad de mezcla que agrega a cada recipiente.

Esto también se aplica a nuestros productos Balling Light Trace.

Cómo calcular nuevos valores:

Valor de la sal (es) respectiva y la solución del elemento x número de litros en el recipiente: 5 = Su nuevo valor

#### Mezcla básica recomendada POR LITRO:

(También añadido a la app Aquacalculator)

<b>Calcio: 400 g</b>	<b>Magnesio: 400 g</b>	<b>Carbonato: 100 g</b>
<b>Trace 1: 5 ml</b>		<b>Trace 3: 5 ml</b>
<b>Trace 2: 5 ml</b>		

# COMO UTILIZAR

## FAUNA MARIN BALLING LIGHT-SYSTEM

### Instrucciones para Balling Light System

#### Información General:

#### 😊 CONSEJO

Use **agua tibia** para disolver la mezcla de carbonato y llene el recipiente completamente hasta la parte superior.

Siempre habrá una **pequeña cantidad de mezcla sin disolver en el recipiente.**

Mientras **la mayoría se disuelva**, está bien. La durabilidad de la solución no se verá afectada por esto.

**La decoloración de la (s) solución (es) es normal.** El cambio dependerá de la adición de sustancias bioactivas y elementos traza juntos. **Estos cambios no afectan la calidad ni la durabilidad de las soluciones.** Cuanto más tiempo permanezcan las soluciones en los recipientes, más descoloridas se volverán las soluciones. **Este efecto también se notará si las soluciones están expuestas a alguna luz.**

#### “Dosificación Manual”

El sistema de iluminación Balling también es adecuado para **la dosificación manual.** Al dosificar, vierta cada solución en un área de alto flujo y **espere al menos 10 minutos entre cada dosis.**

Comience agregando **Magnesium**, luego **Calcium**, seguido de **Carbonate.**

# COMO UTILIZAR

## FAUNA MARIN BALLING LIGHT-SYSTEM

### Instrucciones para Balling Light System Balling Light System con una Bomba Dosificadora

Si desea dosificar sus soluciones de Balling Light a través de una bomba dosificadora, conecte los tubos dosificadores a su bomba dosificadora.

Recuerde, cuanto más a menudo se dosifique, más consistentes serán su Ca, Alk y Mg. Para la dosificación automatizada, **recomendamos una computadora de dosificación Kamoer**. También es posible la dosificación diaria manual. Para obtener más información sobre la dosificación manual, consulte la página anterior.

#### 😊 CONSEJO

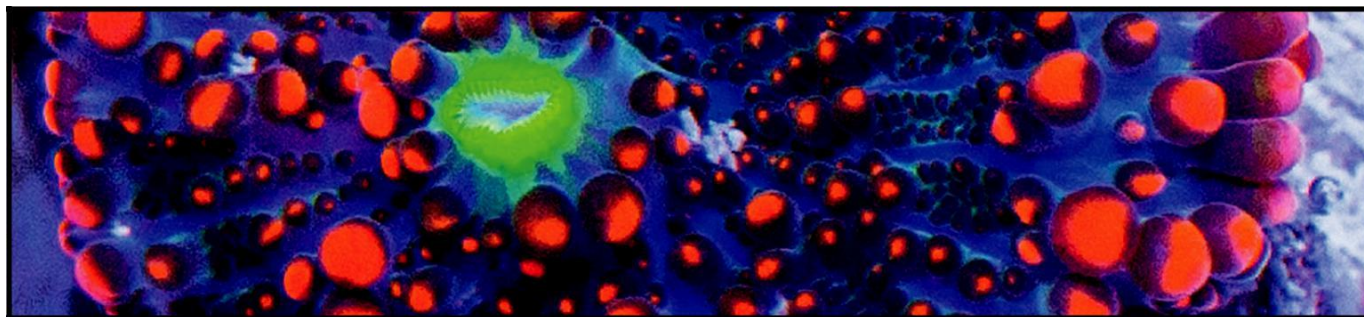
**Taladre un pequeño orificio en la tapa del recipiente y empuje la manguera de la bomba dosificadora a través del agujero, hasta el fondo del recipiente.**

Conecte la varilla a la manguera de 4 / 6mm. Esto le permitirá utilizar todo el contenido del recipiente.

¡Las tapas de los recipientes que vienen con el Balling-Light-Set ya están perforadas previamente!

### Calculando su dosificación con Aquacalculator

**Para calcular sus primeras dosis de Ca, Alk, Mg, descargue la aplicación, Aquacalculator.** Abra la aplicación e ingrese los datos de su acuario y los valores actuales de Ca, Alk, Mg medidos. Esto le proporcionará un horario de dosis inicial.



# COMO UTILIZAR

## FAUNA MARIN BALLING LIGHT-SYSTEM

### Instrucciones para Balling Light System Cómo calcular las cantidades de dosificación requeridas

Las cantidades de dosis reales necesarias para su acuario dependerán de factores como el nivel de almacenamiento actual, el crecimiento del coral, el tipo de coral, etc. A continuación se muestra un ejemplo de cómo calcular la cantidad necesaria para su acuario.

#### Ejemplo:

1. Prueba de calcio **ANTES** de la primera dosis
2. Luego agregue **50 ml de Calcium** por cada **500 litros de agua del acuario**

Si su valor de calcio **antes de la 1ª dosis** es: **380 mg Calcium**

Vuelva a probar el calcio después de 2 horas y el nuevo valor ahora debería estar **más cerca de 400 mg de calcio**.

El ejemplo anterior muestra que **al agregar 50 ml de calcio a un acuario de 500 litros**, el valor del calcio **aumenta en 20 mg / l**.

Sabiendo esto, ahora se puede programar una bomba dosificadora para **agregar aproximadamente 7 ml de calcio todos los días; 50 ml de solución total agregada en 7 días (7 ml \* 7 días = 49 ml)**

**Después de 1 semana**, si vuelve a realizar la prueba de calcio y descubre que ahora es **solo de 390 mg / l en lugar de 400 mg / l**, **será necesario realizar más ajustes**.

El método anterior ayuda a determinar el consumo real de calcio que debe ser reemplazado. La caída real en el calcio puede deberse a la precipitación química, al crecimiento del coral o al consumo de los agentes de tratamiento de agua.

Ahora puede ajustar **la NUEVA cantidad de dosificación simplemente tomando su dosis calculada previamente y agregando 3 ml por día a la dosis diaria**.

Al iniciar las dosis de Balling Light, le recomendamos realizar pruebas diarias. Calcio (prueba de Ca), magnesio (prueba de Mg) y valores de dKH (prueba de KH). Si es necesario, ajuste su horario de dosificación.

#### ☺ CONSEJO

Le recomendamos que **verifique la precisión de sus kits de prueba** con la **Solución de referencia** Fauna Marin. Para un inicio preciso del sistema Balling Light, también recomendamos utilizar nuestro servicio de pruebas de laboratorio de alta precisión, el Laboratorio de Investigación de Agua Marina Fauna Marin.

# COMO UTILIZAR

## FAUNA MARIN BALLING LIGHT-SYSTEM

### Instrucciones para Balling Light System

Por lo general, toma **de 2 a 4 semanas** de ajustes de dosis para encontrar las necesidades de dosificación específicas de su acuario, durante las cuales se deben realizar pruebas frecuentes.

#### Ajustes de salinidad y cambios de agua.

Cuando realiza **cambios de agua**, ayuda a su acuario a **exportar sustancias no deseadas del sistema** y también ayuda a mantener **el control de su salinidad**. Basándonos en nuestra experiencia con miles de acuarios, sabemos que los mejores acuarios se logran cuando se realizan cambios regulares de agua. Los equipos de filtración, como los skimmers y los medios de filtración, solo pueden eliminar una parte del material de desecho actual. Al hacer cambios de agua, evita la acumulación excesiva de material de desecho y ayuda a mantener un sistema más saludable. Por esa razón, recomendamos un **10% de cambios de agua cada semana**.

#### 😊 CONSEJOS

**Por favor, mida la salinidad de su acuario regularmente** y haga ajustes si es necesario. Use un refractómetro (Calibrar semanalmente con Fauna Marin Multi Reference) o use un hidrómetro de alta calidad como el que ofrece Tropic Marin.

**Recomendamos mantener la salinidad entre 33 - 35 ppt.**



# COMO UTILIZAR

## FAUNA MARIN BALLING LIGHT-SYSTEM

### Instrucciones para Balling Light System

Dosificación después del análisis elemental.

Como se mencionó anteriormente, generalmente no es necesario dosificar elementos individuales en un sistema de acuario.

Más importante aún, es útil distinguir la relación entre los elementos macro y traza.

Entre las miles de evaluaciones realizadas aquí en nuestro laboratorio y en otras, las pruebas han demostrado que las **necesidades elementales del 80% de los acuarios se pueden satisfacer solo con la dosis estándar del elemento Balling Trace.**

Los acuarios que están **muy iluminados y bien surtidos** pueden requerir diferentes cantidades de elementos en los recipientes de calcio y carbonato de Balling.

La dosis estándar de **25 ml por 5 litros** se puede ajustar de la siguiente manera:

Acuarios pequeños, poco mixtos:	Trace 1 25 ml Trace 2 25 ml	Trace 3 25 ml
Acuario mediano, bien mezclado:	Trace 1 35 ml Trace 2 25 ml	Trace 3 35 ml
SPS acuarios, zeolita de filtrado:	Trace 1 50 ml Trace 2 40 ml	Trace 3 40 ml
Sistema estilo US Primefrag®:	Trace 1 75 ml Trace 2 40 ml	Trace 3 50 ml



# COMO UTILIZAR

## FAUNA MARIN BALLING LIGHT-SYSTEM

### Instrucciones para Balling Light System

#### Exclusión de la dosificación de potasio

En esta guía de HTU es posible que haya notado que no se mencionó la dosis de potasio.

La dosificación exclusiva de este elemento no es necesaria con el sistema de Balling Light, ya que normalmente se repone a través de los cambios regulares de agua y la dosificación de los elementos de la Trace B.

Si está ejecutando un sistema como el Sistema Zeo-Light, es posible que necesite dosificaciones adicionales de Potasio.

Para ello, puede utilizar nuestro producto **EASY K**.

#### Información sobre dosificación de elementos adicionales.

Si siente la necesidad de suministrar elementos adicionales a su acuario o necesita realizar ajustes de color de coral adicionales, le recomendamos que utilice **nuestra serie de elementos de color**. Con estos elementos adicionales, puede mejorar significativamente la coloración del coral y estimular el crecimiento del coral.

Para obtener más información o asesoramiento individual, contáctenos directamente en nuestro foro de soporte:

<http://forum.fauamarin.de>

Puede encontrar instrucciones adicionales e información sobre corales y nuestros productos en nuestro sitio web y centro de descarga:

[www.fauamarin.de](http://www.fauamarin.de)  
[www.fauamarin.de/download-center/](http://www.fauamarin.de/download-center/)

**¡Te deseo mucho éxito!**

Fauna Marin GmbH

